

Envie ANGERS :

Des entreprises qui associent les principes de l'Économie Sociale et Solidaire
À ceux de l'Économie Circulaire.

3 Entreprises d'insertion

ENVIE ANJOU

ENVIE 2^E49 SAS

ENVIE AUTONOMIE



Quelques chiffres en 2017

111 salariés pour 81 ETP

7500 tonnes de déchets collectés

780 tonnes de denrées alimentaires

7980 électroménagers rénovés et vendus

1850 clients en dépannage (hors client ENVIE)

2280 matériels « médical » collectés

650 matériels « médical » rénovés et vendus

3,8 millions de chiffre d'affaires



Avec quels acteurs ?

La mission sociale

L'Etat, Pôle emploi, institutions, associations ... => insertion professionnelle
AFPA, le CFA DUCRETE, la région PdL=> formation qualifiante

Des partenaires

Les éco-organismes : Eco-systèmes, Valdelia, ...

Les fabricants électroménagers : groupe SEB, CLIMADIS,...

Les acteurs territoriaux : Département, collectivités, CGPM, fédération des EI...

Les partenaires de la santé : Caisse de retraite, Mutuelle santé, ARS, CARSAT, associations...

Les acteurs du territoire : ALM, Angers habitat, collectif Fibre 49, « acteurs » du déchets,...

Des clients

les particuliers

Les acteurs du déchet : Eco-organismes, VEOLIA, filières de recyclages, collectivités ...

Le secteur de la santé : EHPAD, centres de rééducation, Europ'assistance ...

Les institutions, collectivités : Angers Loire Habitat, Angers Loire Métropole...

Des entreprises



2 exemples de développement Economie Circulaire portés par ENVIE

ENVIE AUTONOMIE

Des constats fondateurs portés par les citoyens du territoire

Une étude de faisabilité construite avec les acteurs, partenaires

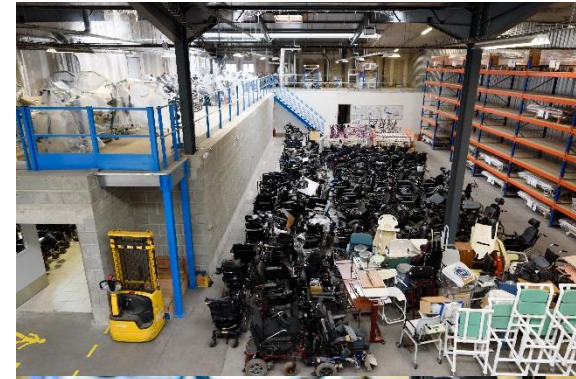
Lancement de l'activité

Une évaluation, des impacts et des enjeux, souhaitée par la CNSA

Un essaimage régional et national souhaité par les partenaires de la santé

En 3 ans : 4500 matériels « médical » collectés sur le Maine et Loire,
1500 distribués

Un développement national en cours : en 2018 une vingtaine de
départements couverts



2 exemples de développement Economie Circulaire portés par ENVIE

Partenariat avec le groupe SEB

Une problématique posée par SEB, sollicitation d'ENVIE

Une étude de faisabilité construite ENSEMBLE

Un test grandeur nature, validation des procédures

Une convention validée par le groupe SEB

Création d'un atelier, 4 emplois

10 000 appareils/an sont donnés à ENVIE,
55% sont rénovés et vendus au lieu de finir dans la filière déchets.



Retrouvez les bonnes pratiques sur :



Remerciements et verre de l'amitié