



LA RÉGION PRÉSENTE

LES MÉTIERS DE LA FLEURISTERIE ET DU PAYSAGE

CHOISIR MON MÉTIER

L'ORIENTATION
EN RÉGION
DES PAYS DE LA LOIRE

RÉGION
PAYS
DE LA LOIRE

DES CHIFFRES

EN PAYS DE LA LOIRE

1^{re} région horticole française

260 entreprises horticoles
pour **2 000 salariés**

Chiffres Bureau horticole régional, 2020

1 880 entreprises du paysage
avec **8 550 actifs**

Union nationale des entreprises du paysage, chiffres 2020

627 établissements pour la branche

« Fleuriste, vente et services des animaux familiers »

Portrait de territoire, OPCO des entreprises de proximité, 2021

103 jardineries et graineteries
pour **1 050 salariés**

Chiffres Portail prospectif du commerce, 2021

Les professionnels du végétal et du paysage contribuent à l'embellissement de nos cadres de vie et à notre bien-être. Dans ce secteur, il existe un large choix de métiers, allant de la production végétale à l'entretien paysager, en passant par la création ou la commercialisation.



PRODUCTION

De l'ouvrier horticole au semencier, nombre de métiers contribuent à une grande diversité de cultures : fleurs et feuillages coupés, plantes en pot et à massif, plantes de pépinière et bulbes, graines. Ces activités essentielles pour l'approvisionnement et la dynamique de toute la filière placent les Pays de la Loire au premier rang national.



COMMERCIALISATION

Commerce de gros (vente aux professionnels), commerce de détail spécialisé (fleuristes, jardineries) et non spécialisé (libres-services agricoles, grandes surfaces) composent ce sous-secteur. Les professionnels s'appliquent à créer une ambiance au sein de la boutique pour mettre en valeur les réalisations. Ils conseillent et orientent les clients.



PAYSAGE

Jardins privés ou publics, murs végétalisés, terrains de sport, golfs ou aires d'autoroutes sont autant de zones de création et d'entretien. Afin de conjuguer végétal et esthétique, les professionnels du paysage conçoivent, plantent, taillent, posent des dallages, installent des systèmes d'arrosage, etc. Un travail principalement de plein air et en équipe.

LA TECHNOLOGIE AU SERVICE DU PAYSAGE

Un large choix de solutions techniques s'offre maintenant aux paysagistes. Ils peuvent ainsi avoir recours à la domotique pour l'éclairage et les jeux d'eau d'un bassin, aux drones pour les relevés topographiques ou la surveillance des arbres, et bientôt aussi aux casques de réalité virtuelle pour la présentation de projets aux clients.



Anthony, jardinier paysagiste en entretien

Ce technicien du végétal apprécie beaucoup le travail en plein air. Il aime façonner la nature et conserver des parcs et jardins harmonieux et bien entretenus. « C'est un domaine ouvert à beaucoup de personnes. Les études ne sont pas compliquées : on peut faire un CAP comme un BPA en deux ans, ou voir plus loin si on a les capacités pour. Il y a aussi des opportunités d'évolution selon les entreprises. »

DES MÉTIERS



PRODUCTION VÉGÉTALE

■ Agent horticole/pépiniériste

Selon le type de structure, il produit et conditionne soit des plantes en pot, bulbes ou fleurs coupées, soit des végétaux d'extérieur comme les arbustes. Il surveille leur croissance et leur apporte les soins nécessaires.

■ Chef de culture

Il supervise l'ensemble des opérations liées à la production des végétaux. En tant que responsable, il assure des fonctions de planification, de gestion des moyens, de surveillance et de management.

■ Ingénieur en production et expérimentations végétales

Ce spécialiste mène des programmes de sélection, de croisement ou de conservation des espèces végétales. Il optimise les processus de production en accord avec les contraintes environnementales.



COMMERCIALISATION

■ Artisan fleuriste

En boutique, sur les marchés ou en flower truck, cet artisan du végétal sélectionne et prépare ses végétaux, ses compositions. Il se fournit chez les grossistes, les producteurs et dans les marchés spécialisés.

■ Chef de produit/acheteur

Au siège d'une enseigne de jardinerie ou de pépinière, ce commercial est l'intermédiaire entre les fournisseurs et les points de vente. Il sélectionne les produits et surveille ensuite les chiffres de ventes.

■ Vendeur conseil en jardinerie

Avec ses connaissances en horticulture et en commerce, cet employé polyvalent prend soin des végétaux qu'il a réceptionnés, mis en rayon et étiquetés, et est ainsi de grand conseil pour sa clientèle.



PAYSAGE

■ Arboriste-élagueur

De très bonne condition physique, il maîtrise les techniques de soin, de taille, de démontage, d'abattage ou de consolidation. Un travail avec des règles de sécurité strictes.

■ Chef de chantier/chef d'équipe

Il organise, encadre les équipes et réalise les travaux de création ou d'entretien. Il participe aux études de création ou d'aménagement, et à la gestion technico-commerciale des chantiers.

■ Jardinier paysagiste (entretien/création)

Il réalise les opérations techniques [préparation de sols, pose de dalles, plantation, taille, tonte, etc.] en espaces verts, parcs, jardins ou terrains de sport.

TOUS LES MÉTIERS SONT MIXTES !

DES QUESTIONS ?

« FAUT-IL ÊTRE ARTISTE POUR ÊTRE FLEURISTE ? »

Le fleuriste est un professionnel qui durant sa formation acquiert différentes techniques de travail. Il n'y a pas de prédisposition ou de don inné. Il faut simplement être méticuleux, observateur et imaginaire.

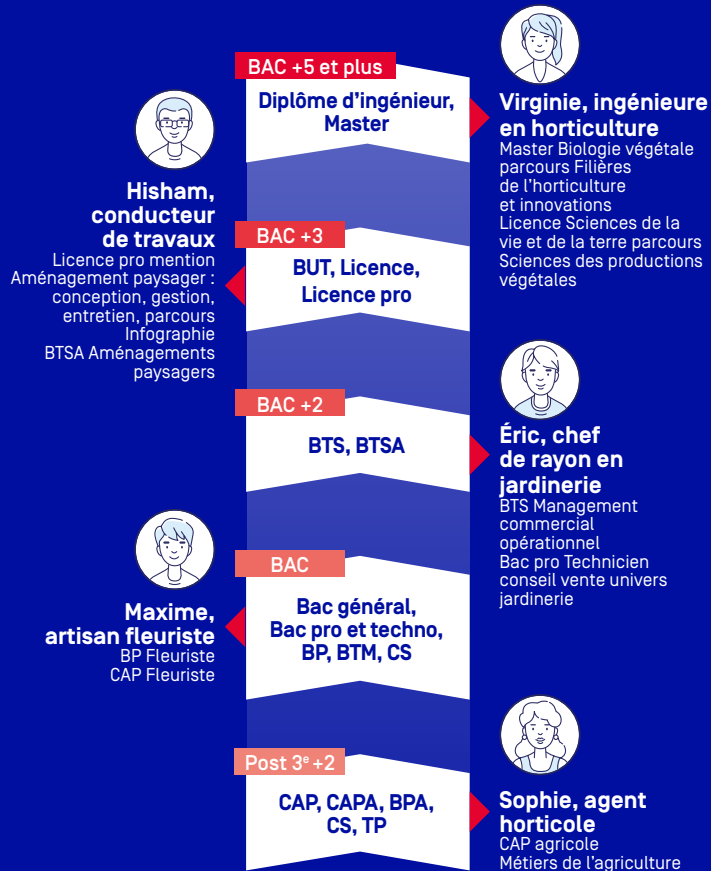
« ÊTRE JARDINIER-PAYSAGISTE, CE N'EST QU'UN MÉTIER PHYSIQUE ? »

Les métiers du paysage impliquent une bonne condition physique mais exigent également minutie et précision dans le geste professionnel. Les évolutions technologiques facilitent le quotidien des paysagistes (exosquelettes, robots, matériels électriques...).

« C'EST QUOI LA DIFFÉRENCE ENTRE PÉPINIÉRISTE ET HORTICULTEUR ? »

Le pépiniériste cultive exclusivement des plantes d'extérieur, essentiellement arbres et arbustes, alors que l'horticulteur se consacre essentiellement aux végétaux d'intérieur comme les fleurs coupées, les plantes fleuries, plantes à massif et plans potagers.

DES PARCOURS



DES FORMATIONS EN PAYS DE LA LOIRE

■ Agent horticole/ agent pépiniériste

NIVEAU CAP

CAP agricole Métiers de l'agriculture
TP Ouvrier de production horticole

NIVEAU BAC

Bac pro Conduite de productions horticoles
(arbres, arbustes, fruits, fleurs, légumes)

NIVEAU BAC +2

BTSA Métiers du végétal : alimentation, ornement
et environnement

■ Arboriste-élagueur

NIVEAU BAC +1

CS Arboriste élagueur

■ Artisan fleuriste

NIVEAU CAP

CAP Fleuriste

NIVEAU BAC

BP Fleuriste

■ Chef de chantier/ chef d'équipe paysager

NIVEAU BAC +2

BTSa Aménagement paysager

NIVEAU BAC +3

Licence professionnelle Aménagement paysager,
conception, gestion, entretien

■ Chef de culture

NIVEAU BAC

Bac pro Conduite de productions horticoles
(arbres, arbustes, fruits, fleurs, légumes),
qui constitue le niveau minimum pour qui veut
s'installer
BP Responsable d'entreprise agricole

NIVEAU BAC +2

BTSa Métiers du végétal : alimentation, ornement
et environnement

NIVEAU BAC +3

Licence professionnelle Productions végétales
parcours Gestion de la santé des plantes

■ Chef de produit/acheteur

Excellent niveau en horticulture et en techniques
horticoles demandé, avec un diplôme spécialisé
jusqu'à Bac+5. Un complément de formation
en commerce est évidemment un plus.

■ Ingénieur en production et expérimentations végétales

NIVEAU BAC +5

Diplôme d'ingénieur en horticulture
Master Biologie végétale

■ Jardinier paysagiste

NIVEAU CAP

BPA Travaux des aménagements paysagers
spécialité travaux de création et d'entretien
CAPA Jardinier paysagiste

CAP ou équivalent + 1 an

CS Jardinier de golf et entretien de sols sportifs
engazonnés

NIVEAU BAC

Bac pro Aménagements paysagers

■ Paysagiste d'intérieur

NIVEAU BAC

BAC pro Aménagements paysagers
BAC pro Conduite de productions horticoles
(arbres, arbustes, fruits, fleurs, légumes)

NIVEAU BAC +2

BTSa Aménagements paysagers

■ Vendeur conseil

NIVEAU CAP

CAP agricole Services aux personnes et vente
en espace rural
CAP Fleuriste

NIVEAU BAC

Bac pro Technicien conseil vente univers jardinerie

Lexique : **Bac pro** Baccalauréat professionnel - **Bac techno** Baccalauréat technologique - **BP** Brevet professionnel - **BPA** Brevet professionnel agricole - **BTM** Brevet technique des métiers - **BTS** Brevet de technicien supérieur - **BTSa** Brevet de technicien supérieur agricole - **CAP** Certificat d'aptitude professionnelle - **CAPA** Certificat d'aptitude professionnelle agricole - **CS** Certificat de spécialisation - **Licence pro** Licence professionnelle - **TP** Titre professionnel

POUR ALLER + LOIN



■ Découvrez le site de l'orientation
en région des Pays de la Loire sur
choisirmonmetier-paysdelaloire.fr

■ Découvrez le site laventureduvivant.fr

■ Visualisez votre futur métier en 3D
dans **l'Orientibus**, qui sillonne les routes
des Pays de la Loire

Orientibus
Découvrez les métiers
Trouvez votre voie

Septembre 2024 - Photo de couverture : Les entreprises du paysage

Hôtel de la Région
1 rue de la Loire
44 966 Nantes cedex 9
02 28 20 50 00 - paysdelaloire.fr

 **RÉGION
PAYS
DE LA LOIRE**